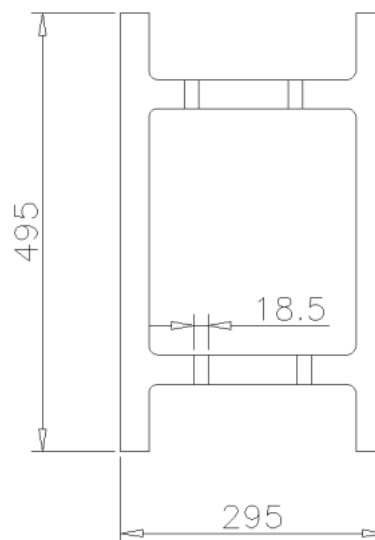
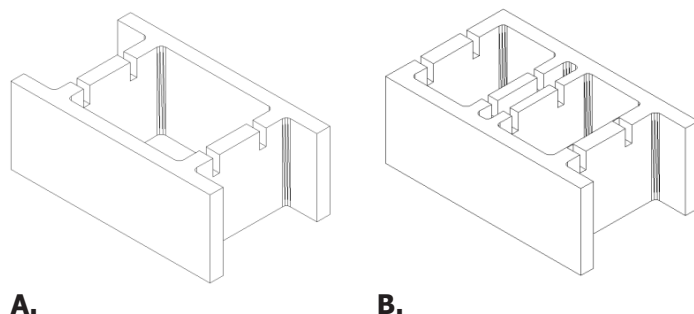


Scheda Tecnica - **BLOCCO CEMENTO** **MURATURA CAT. II BCC30** facciavista

(UNI EN 771-3)
rev. n 3 07/01/2017

Voce di capitolato

Muratura in blocchi di cemento, utilizzabile come cassero a perdere predisposto per armature orizzontali e verticali per la costruzione di setti in cemento armato, prodotti da azienda in possesso della certificazione del sistema di qualità secondo norme UNI EN-ISO 9001:2008 e UNI EN-ISO 14001:2004, del tipo BCC30, di dimensioni di fabbricazione pari a mm 500x300x200, spessore delle costole 30 mm, peso a secco pari a 24,1 Kg, percentuale di foratura pari a 68% [F4], resistenza media normalizzata ≥ 4 N/mm², tolleranze dimensionali pari a +/-2 mm in altezza, +1 -3 mm in lunghezza, -1+3 mm in larghezza, posati in opera con malta M2. Sono compresi: la formazione di spigoli e riseghe, le appresature, la lavorazione per la stilatura e ripulitura dei giunti. E' inoltre compreso quanto altro occorre per dare l'opera finita a regola d'arte € / mq
(Eventuale) Sovrapprezzo per altezze superiori € / mq



Caratteristiche

Caratteristiche blocco	Unità di misura	VALORI
Dimensioni di coordinazione (LxSxH)	mm	500x300x200
Dimensioni di fabbricazione (LxSxH)	mm	495x295x192
Peso blocco	Kg	22,8
Pezzi m/2	n°	10
Tolleranze dimensionali	Categoria	D2
Spessore parete esterna	mm	35
Percentuale di foratura	Categoria	F4 (68%)
Densità del calcestruzzo	Kg/m ³	2200
Resistenza comp. media normalizzata	N/mm ²	>4
Trasmittanza unitaria a secco K	W/m ² K	NPD
Resistenza termica a secco R	m ² K/W	NPD
Stima di consumo di calcestruzzo	m ³ /m ²	0,2
Peso parete in opera	Kg/m ²	271

Caratteristiche imballo	VALORI
m ² /pacco	3,6
Peso pacco (kg)	820
Pz./pacco	36 (A=30 B=6)

Pacchi reggiati con foglio, su pallet in legno